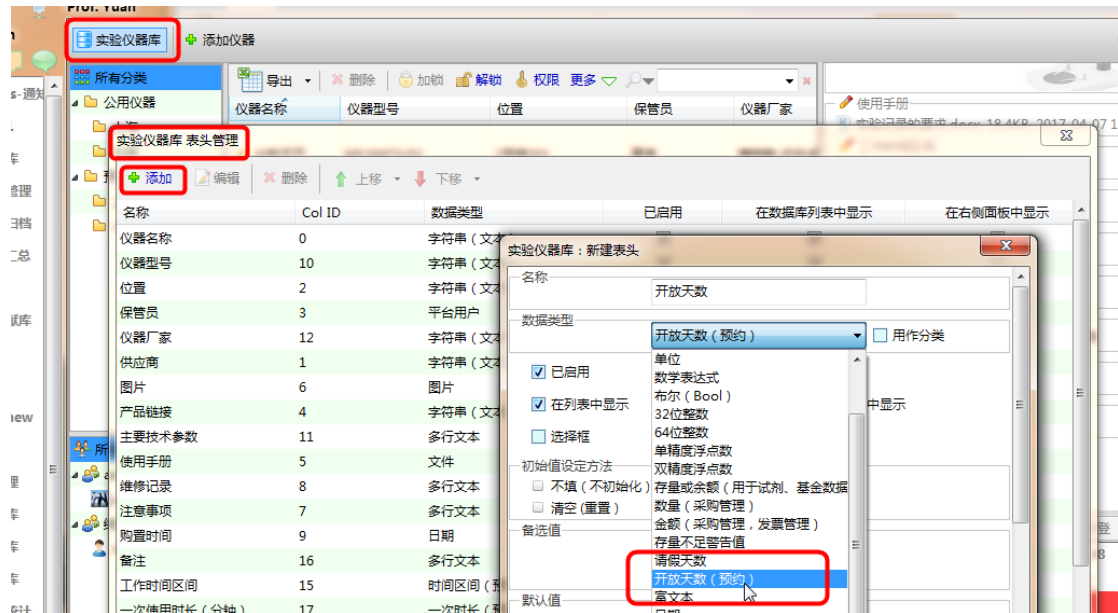


## BeeLab 实验仪器库仪器开放时间设置

实验仪器预约开放时间设置：数据库表头管理->添加表头->数据类型（开放时间预约），添加完成后，仪器库中的所有仪器都增加了一个“开放时间”属性，通过设置仪器的这个属性来设置预约开放时间。



开放天数：时间从当天算起，多少天内允许用户预约（和火车票预售期一个意思），不填（或者小于 1）表示没有时间限制。