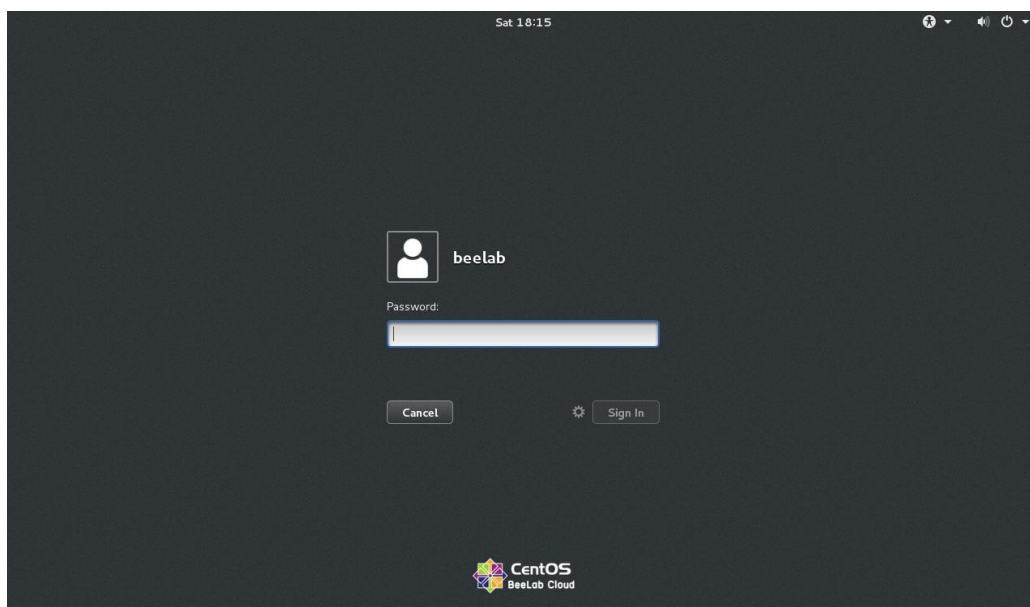


BeeLab 服务器 IP 地址配置

如果您的服务器是我们技术人员配置好的，一般您无需进行此部分的配置，但如果您的网络出现变动，例如校园网升级，服务器挪位置出现不能正常访问，请您咨询网管，然后参照如下说明进行配置。

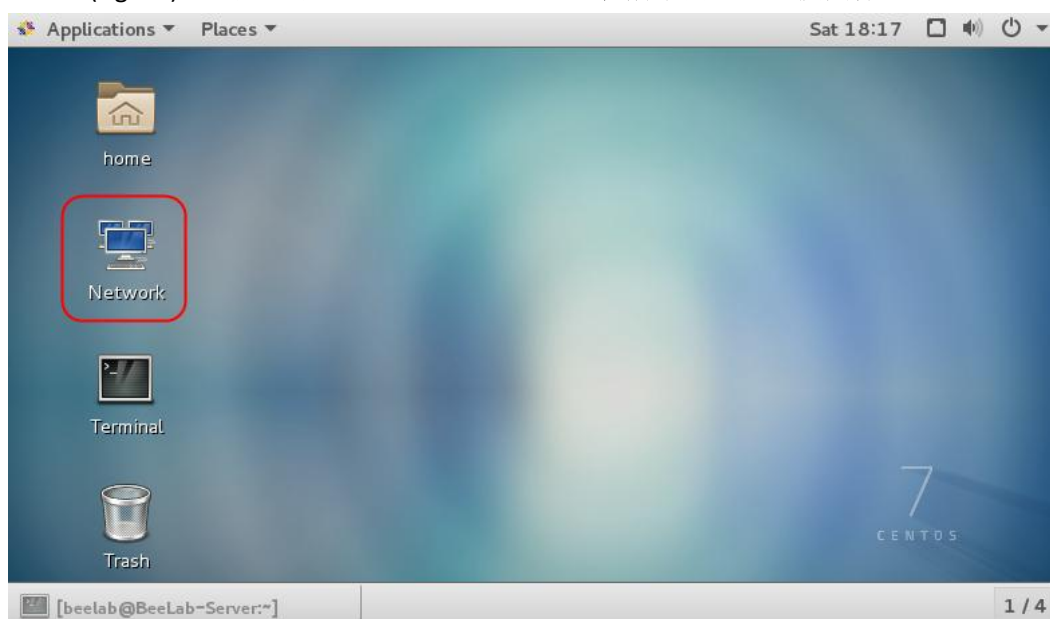
1. 登录服务器

请连接显示器、键盘、鼠标到服务器主机，如果处于锁屏状态，请在显示器上按住鼠标左键向上拖动后，即可出现登录界面，如下图，默认登录密码是 **beelab**，系统根用户的默认密码也是 **beelab**，请您在配置完服务器后更改用户密码，并妥善保管好新密码。

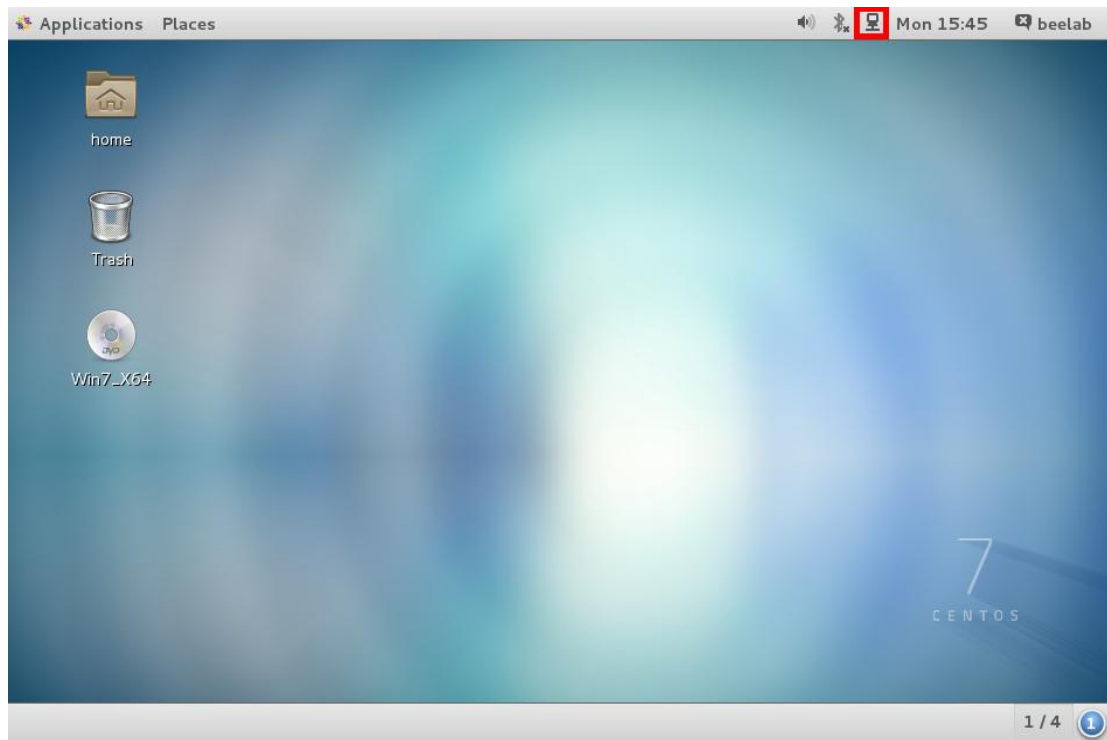


2. 点击系统任务栏上的网络配置图标

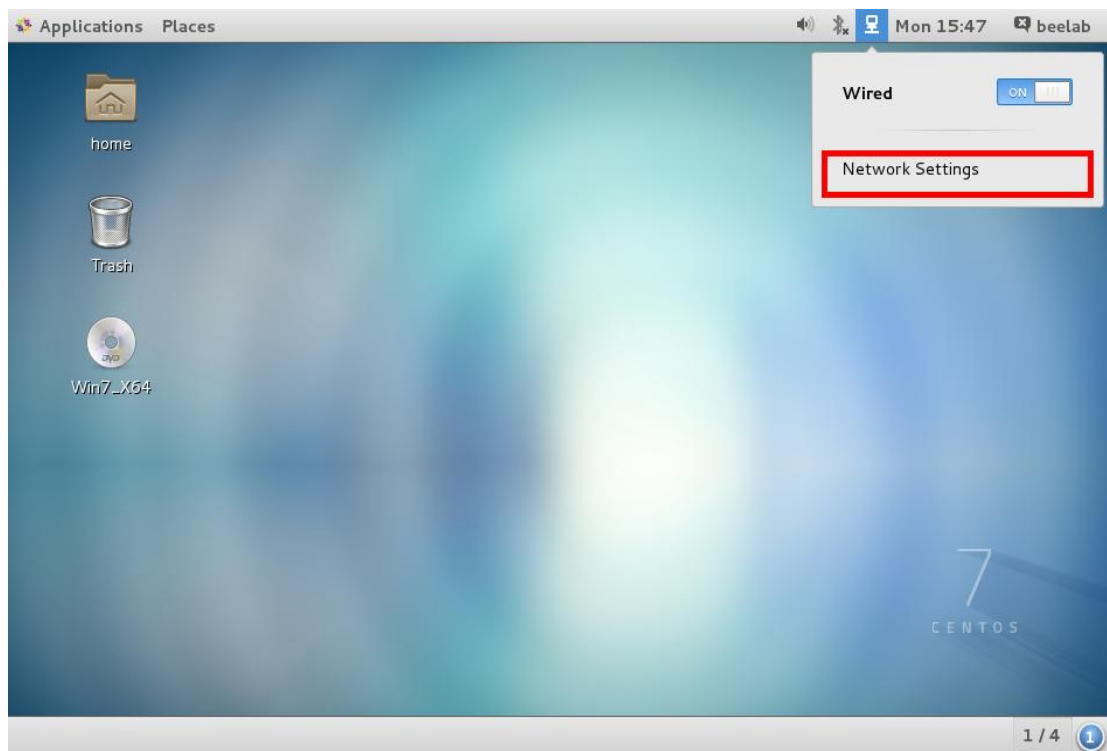
登录后(sign in)，服务器桌面如下图所示，请点红框所示的网络连接图标



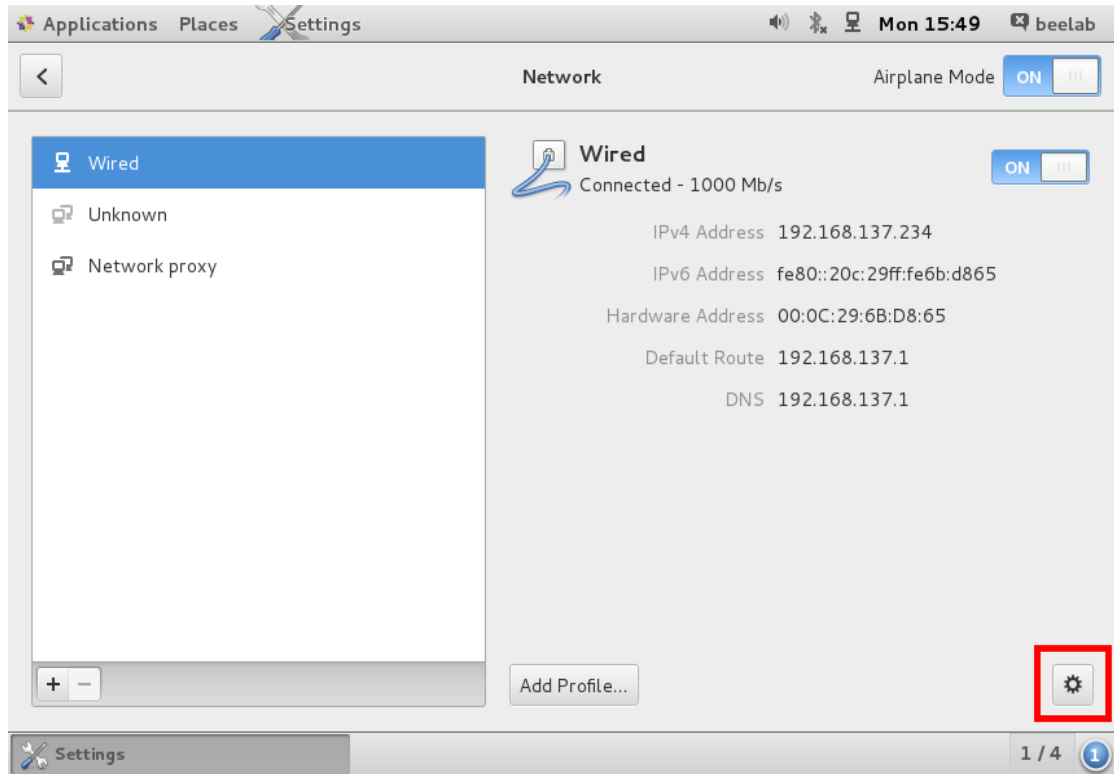
如果桌面上没有网络图标，请点工具栏上的网络连接图标，如下图所示



然后点击"Network Settings"进入网络配置窗口

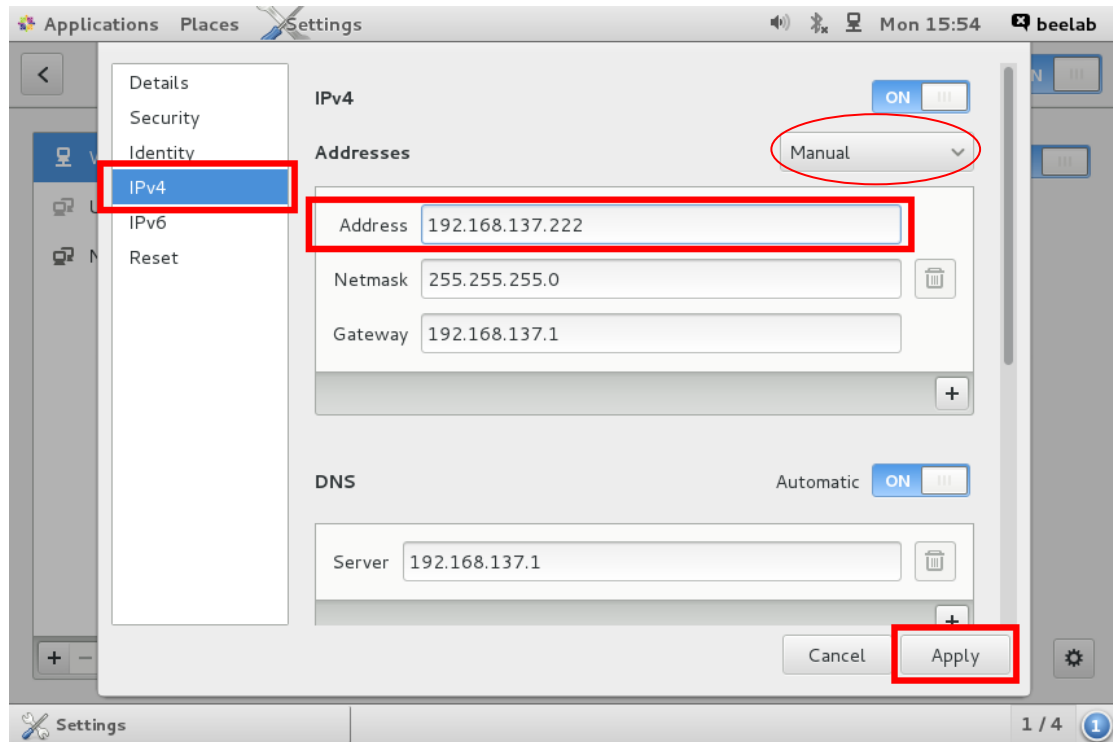


3. 大约几秒钟后，弹出如下网络配置窗口，请点击下图中红框中的设置按键：



弹出如下第 4 步中的窗口。

4. 请点击窗口左侧的“IPv4”项目，然后请更改如下图红框中的“Address”，以及 Netmask（子网掩码），Gateway（网关），DNS Server（域名解析服务器），最后点击“Apply”按钮保存。

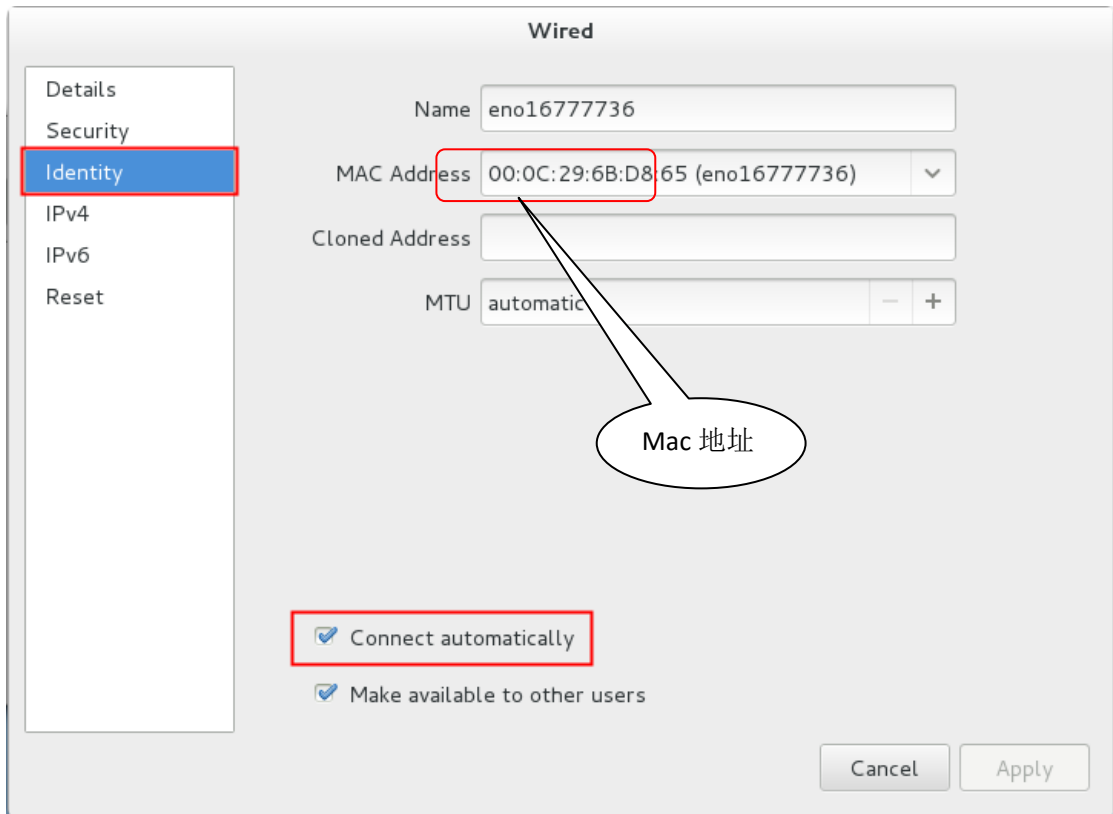


IP 地址，子网掩码，网关，DNS 配置请您询问网络管理员。

Beelab 平台可配置于任何 TCP/IP 网络，根据 IP 地址级别，一般分三类，第一类是广域网，也就是 IP 地址是顶级的，外网可以直接访问，第二类是校园网，校园内可以直接访问，第二类是您实验室或院系内部的局域网。第一类配置比较简单，一般直接静态配置即可；第二类是校园网，外网可以通过登录学校的 VPN 服务器后从外网访问，我们帮您安装完成后，如果需要变更请您联系网管，我们可提供协助；第三类，如果需要外网访问，在二类的基础上，请您参考手册“服务器安装于内网下的端口转发配置”的说明。**有些校园网不允许配置静态 IP，请您将上图中的椭圆下拉框设置成“Automatic(DHCP)”即可，然后在下面第 6 步所示中，关闭、打开网卡，即可查看到分配到的 IP。**

5. 配置网卡自动启动

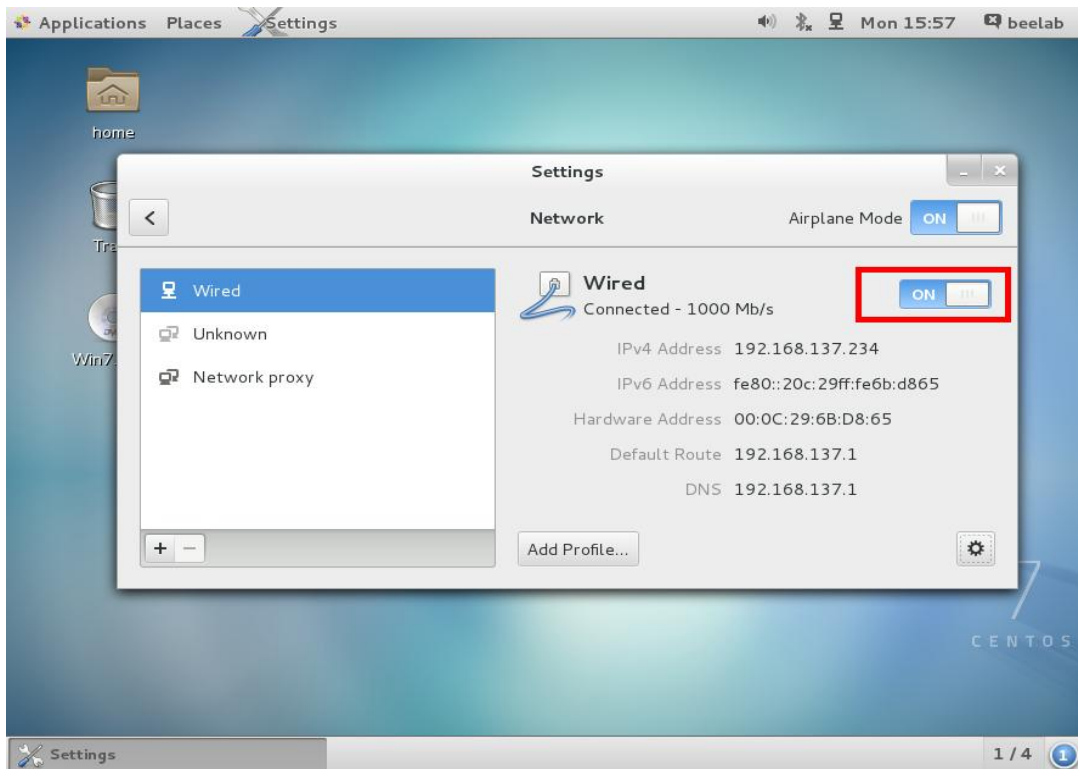
如下图所示，请点击窗口左侧的“Identity”，进入如下图所示界面，然后请勾选“Connect automatically”，以保证网卡在系统启动时自动开启。



如果您的服务器连接于校园网，如果校园网变更网络，请您联系网管，将如上所示的 Mac 地址告诉网管，要求绑定一个静态的 IP。

6. 重启网卡，以更新网卡配置

接下来，回到上一级窗口，请把下图红框中的开关按键，打到 Off 状态，



然后再打到 On 状态，就完成网卡配置更新了。

有些校园网不允许配置静态 IP，请您在第 5 步中所示的图片中的椭圆下拉框设置成“Automatic(DHCP)”即可，然后把上图红框的开关打到 Off 状态，再打到 ON 状态，即可查看到分配到的 IP，